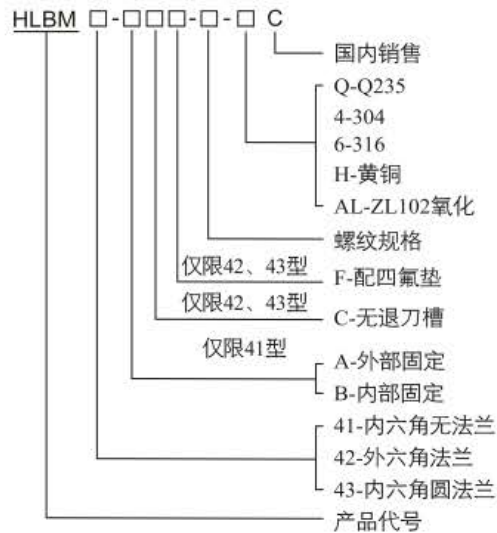


## HLBM□-系列防爆堵头

### ■ 型号含义



### 国际认证产品



### ■ 适用范围

- 1区、2区ⅡA~ⅡC类爆炸性气体环境，和/或20区、21区、22区爆炸性粉尘场所；
- 户内、户外；
- 用于化工、炼油、石油开采、海洋石油平台、油轮、制药、军工等危险场所作密封电气设备中备用的引入装置。

### ■ 产品特点

1. 本产品采用优质碳钢(表面镀锌)，或不锈钢，或铝合金(表面氧化或采用表面喷塑)，或黄铜(表面镀镍)制成；
2. 根据用户要求可特制。

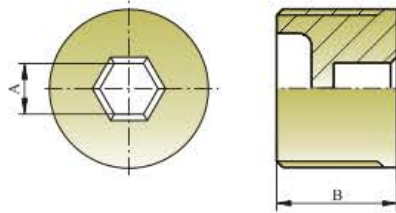
### ■ 主要技术参数及外形尺寸

螺纹规格			A (mm)		B (mm)	C (mm)	φ D (mm)	φ E (mm)		L (mm)	防爆标志	防护等级	工作温度
公制螺纹 (M)	英制螺纹 (G)	美制螺纹 (NPT)	Q235/304/316/黄铜	ZL102				Q235/304/316/黄铜	ZL102				
M16 × 1.5	—	—	10	—	17	23	26	23	—	17	Ex eb Ⅱ C Gb Ex ta Ⅲ C Da (G螺纹)	IP66 IP67*	-60℃ ~ +100℃
M20 × 1.5	G1/2	NPT1/2	10	8	17	27	30	27	29	17			
M25 × 1.5	G3/4	NPT3/4	10	8	17	32	36	32	35	17			
M32 × 1.5	G1	NPT1	10	10	20	38	42	38	42	20			
M40 × 1.5	G1 1/4	NPT1 1/4	19	10	20	47	52	47	52	20			
M50 × 1.5	G1 1/2	NPT1 1/2	19	10	20	55	60	55	60	20			
M63 × 1.5	G2	NPT2	19	10	22	69	70	69	73	22			
M75 × 1.5	G2 1/2	NPT2 1/2	19	—	24	83	88	83	—	24			
M80 × 1.5	—	—	19	—	24	85	90	85	—	24			
M85 × 1.5	—	—	19	—	24	90	95	90	—	24			
M90 × 1.5	G3	NPT3	19	—	24	95	100	95	—	24			
M110 × 1.5	G4	NPT4	19	—	24	122	127	122	—	24			

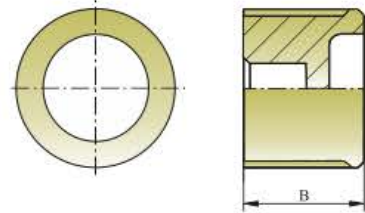
\*: 订货时需提出。

HLBM□-系列防爆堵头

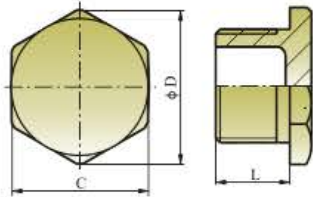
■ 外形及尺寸



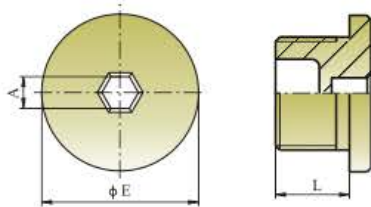
HLBM41-A



HLBM41-B



HLBM42-C



HLBM43-C

■ 安装示意

